

## Visualizzazione e stampa dell'elettrogramma in tempo reale del VS

### RIEPILOGO

Gli elettrogrammi in tempo reale del ventricolo sinistro (VS) possono essere utili nella valutazione delle prestazioni dell'elettrocatteter del VS e possono fornire una visione degli eventi ventricolari del lato sinistro del cuore. Questo articolo riporta le configurazioni degli elettrocatteteri per le quali sono disponibili elettrogrammi del VS e i passaggi necessari alla visualizzazione e alla stampa degli stessi.

### CRM PRODOTTI DI RIFERIMENTO

I seguenti sono marchi di fabbrica di Cardiac Pacemakers, Inc., un'azienda del gruppo Boston Scientific: La Tabella 1 riporta immagini dello ZOOM LATITUDE e la famiglie dei dispositivi.

I prodotti indicati di seguito potrebbero non essere presenti in tutte le aree geografiche. Per informazioni complete sul funzionamento del dispositivo consultare la documentazione sul prodotto.

**CRT-D:** Defibrillatore con terapia di resincronizzazione cardiaca

**CRT-P:** Pacemaker con terapia di resincronizzazione cardiaca

**ICD:** Defibrillatore cardioverter impiantabile

### CRM CONTATTI PER INFORMAZIONI

#### Stati Uniti e Canada

[www.bostonscientific.com](http://www.bostonscientific.com)

Servizio tecnico – USA  
1.800.CARDIAC (227.3422)  
[Tech.Services@bsci.com](mailto:Tech.Services@bsci.com)

Supporto per i medici LATITUDE  
1.800.CARDIAC (227.3422)  
[latitude@bsci.com](mailto:latitude@bsci.com)

Servizio per i pazienti  
1.866.484.3268

#### Internazionale

[www.bostonscientific-international.com](http://www.bostonscientific-international.com)

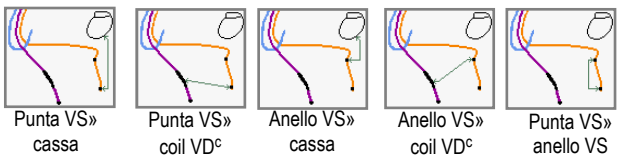
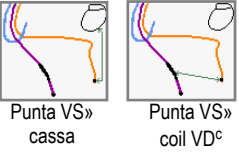
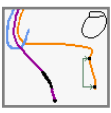
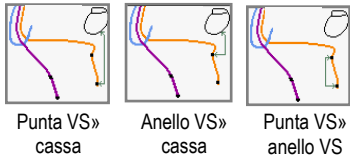
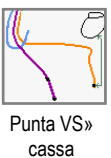
Servizio tecnico – Europa  
+32 2 416 7222  
[eurtechservice@bsci.com](mailto:eurtechservice@bsci.com)

Servizio per i pazienti  
001.651.582.4000 – Internazionale

### Elettrogrammi in tempo reale del ventricolo sinistro (VS)

Gli elettrogrammi in tempo reale del VS si possono utilizzare per valutare le prestazioni dell'elettrocatteter del VS; possono inoltre contribuire all'ottimizzazione di parametri programmabili come il ritardo AV e l'offset VS. La Tabella 1 elenca tutte le combinazioni programmabili delle configurazioni dell'elettrodo del VS e delle configurazioni del sensing del VS che supportano gli elettrogrammi in tempo reale del VS per le famiglie di dispositivi CRT-D e CRT-P.

**Tabella 1. Configurazioni che supportano gli elettrogrammi in tempo reale del VS**

Famiglia Dispositivi	Configurazione Electrodo VS	Configurazione Sensing VS
COGNIS®	Doppio	 <p>Punta VS» cassa    Punta VS» coil VD<sup>c</sup>    Anello VS» cassa    Anello VS» coil VD<sup>c</sup>    Punta VS» anello VS</p>
	Singolo	 <p>Punta VS» cassa    Punta VS» coil VD<sup>c</sup></p>
LIVIAN® e CONTAK RENEWAL® (tutti i modelli) <sup>a</sup>	Doppio	 <p>Punta VS» anello VS</p>
CONTAK RENEWAL TR e TR 2 <sup>b</sup>	Doppio	 <p>Punta VS» cassa    Anello VS» cassa    Punta VS» anello VS</p>
	Singolo	 <p>Punta VS» cassa</p>

- Gli elettrogrammi in tempo reale del VS non sono disponibili quando la configurazione dell'elettrodo del VS è programmata su singolo o quando la configurazione del sensing del VS con un elettrocatteter bipolare è programmata su punta VS»coil VD.
- Gli elettrogrammi in tempo reale del VS non sono disponibili quando la configurazione del sensing del VS è programmata su punta VS»anello VD o su anello VS»anello VD.
- Se nel VD si utilizza un elettrocatteter bipolare dedicato, la configurazione del sensing del VS utilizza l'anello VD invece del coil VD.

## Visualizzazione e stampa dell'elettrogramma del VS

Quando nel dispositivo si programma una qualsiasi combinazione delle configurazioni elencate nella Tabella 1, sarà possibile visualizzare e/o stampare il canale dell'elettrogramma in tempo reale del VS e i marcatori degli eventi del VS associati per mezzo del programmatore ZOOM® LATITUDE®.

### • Per visualizzare il canale dell'elettrogramma in tempo reale del VS (Figure 1 e 2):

1. Selezionare il canale dell'elettrogramma desiderato.
2. Selezionare dal menu a discesa l'opzione per l'elettrogramma del VS. Se non è possibile selezionare il canale dell'elettrogramma del VS, può darsi che il dispositivo non sia programmato su una configurazione che supporti gli elettrogrammi in tempo reale del VS (passare in rassegna le informazioni riportate nella Tabella 1).

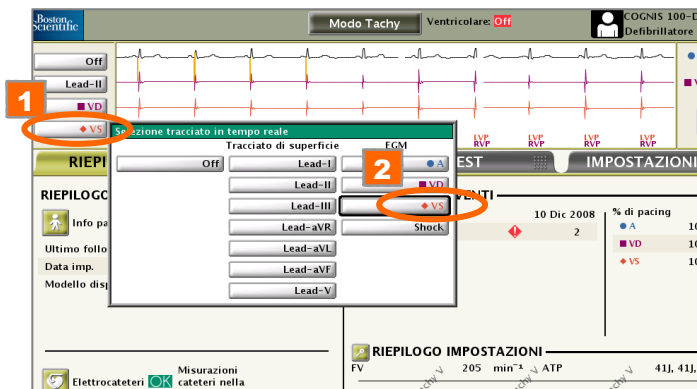


Figura 1. Visualizzazione dell'elettrogramma in tempo reale del VS su uno schermo del programmatore COGNIS.

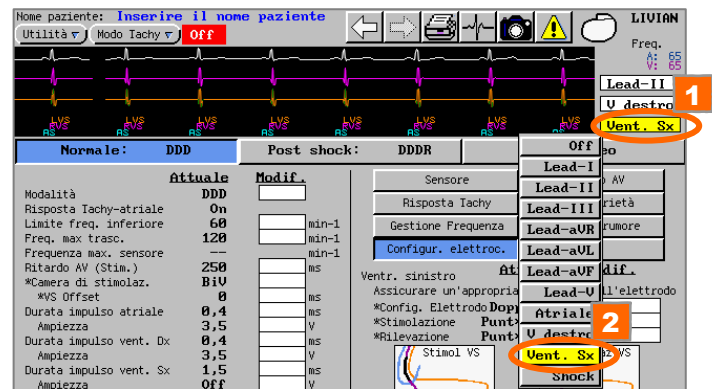


Figura 2. Visualizzazione dell'elettrogramma in tempo reale del VS su uno schermo del programmatore LIVIAN.

### • Per stampare gli elettrogrammi in tempo reale:

1. Per avviare la stampa premere il tasto per la velocità della carta desiderata sul programmatore (10, 25, 50 o 100 mm/sec).
2. Per terminare la stampa premere il tasto per la velocità della carta "0" sul programmatore.